



ಢೂರಿಯಲ

ತುತು ಁರೂತು ಶಿರಿತುತು

Jeetigè - A Tulu Script Guide

ಜೀಟಿಗೆ - ತುತು ಬರವುದ ಸಿರಿತುತು



ಢೂರಿಯಲ

ಢೂರೂ ಂರೂೂೂ ಅರೂೂೂೂ

ಜೀಟೂ

ತುಳು ಬರವುದ ಸೂರುತುಪು

ಕಟ್ಟೂನಕುಲು:

ನೂಶೂತ ಜೂ ರೂಮಕುಂಜ
ಬುನುನು ಕೂಡೂೂೂೂ

ಮಹೂ ಮುಲೂ
ಸುಶೂನು ಕೂೂೂೂೂ

ಢೂರೂ ಅೂೂೂೂೂೂೂ ಅೂೂೂೂೂೂೂ ಡೂೂೂೂೂೂೂ ಅೂೂೂೂೂೂೂ ಡೂೂೂೂೂೂೂ

ತುಳು ಸೂೂೂೂೂೂೂೂ ಸೂೂೂೂೂೂೂೂ ಡೂೂೂೂೂೂೂೂ ಸೂೂೂೂೂೂೂೂ ಕೂೂೂೂೂೂೂೂ



ತುಳು ಸೂೂೂೂೂೂೂೂ ಸೂೂೂೂೂೂೂೂ ಡೂೂೂೂೂೂೂೂ
ತುಳುನೂಡು

2023

Jeetigè - A handbook on Tulu script learning

Compiled and designed by,
Nischith G Ramakunja, Mahi Mulki, Blenson Cardoza, Sushan Kotian
Tulu Cultural Research Foundation (TCRF)

Published by
Punname publications
Golihady, Ramakunja
Tulunad -574241
Ph: 8073216033

Cover Page Design: Jayaghosh

Printed at
Ananta Prakashana Printers
Door no. 3-35(1), Near bus stand
Kinnigoli, 574150, DK

First Edition: 2023
Copies: 1000
MRP: 30 Rs.
Pages: 24

copyright ©
All rights reserved with Tulu Cultural Research Foundation (TCRF)

ಸುರುತ ಪಾತೆರ

ತುಳು ಬರವುದ ಜೀಟೆಗೆನ್ ಪತೊಂದು ತಾದಿ ನಡವೊರ್ದು ದುಂಬು ತುಳು ಬರವುದ ಪರತಿರಿನ್ ತೆರಿಂಡ, ನಮ ದಾಯೆಗ್ ತುಳು ಲಿಪಿ ಕಲ್ಪೊಡು ಪನ್ನಿನ ಕೇನ್ನುಗ್ ಒಂಜಿ ಸದು ತಿಕ್ಕು ಪನ್ದ ಗೆರೆತೆದ್ ತುಳು ಬರವುದ ಪರತಿರಿದ ಪೊಲಬು ನಿಕಲೆನ ದುಂಬಗ್ ದೀವೊಂದುಲ್ಲ.

ಅವೊಂಜಿ ಕಾಲ ಇತ್ತಂಡ್ ತುಳು ಲಿಪಿ ದಾಂತಿನ ಬಾಸೆ, ಶಿಷ್ಯ ಸಾಹಿತ್ಯ ದಾಂತಿನ ಬಾಸೆ ಪನ್ದ ಒವ್ವೇ ಮಿತ್ತ ಚಾವಡಿಡ್ ಬಿಲೆ ಕೊರಂದೆ ಕೊಂಟುಗು ನೂಕುದಿತ್ತೆರ್. ಆಂಡ ಪರತಿರಿನ್ ದಿಂಜ ದಿನ ಕತ್ತಲೆಡ್ ದೀವರೆಗ್ ಆಪುಜಿ ಪನ್ನಿನೆನ್ ಸತ್ಯ ಮಲ್ಪುಲೆಕ್ ತುಳು ಲಿಪಿತ ಪೊಲಬು ತುಳುವೆರೆಗ್ ಎರ್ಕದ್ ಬತ್ತಂಡ್. ತುಳು ಲಿಪಿ ಪನ್ನಿನ ಒಂಜಿ ಉಂಡು, ಉಂದು ಗುಪ್ತಲಿಪಿ ತುಳು ಪಾತೆರುನ ಬೆರನೆರ್ ಸಂಸ್ಕೃತೊನು, ಮಂತ್ರ ತಂತ್ರೊಲೆನ್ ಬರೆಯರೆ ಗಲಸುನ ಲಿಪಿ ಪನ್ನಿ ಪಾತೆರಲಾ ಇತ್ತಂಡ್. ಈ ಲಿಪಿಟ್ ತುಳು ಬಾಸೆದ ಆವಡ್, ಸಾಹಿತ್ಯದ ಆವಡ್ ಒವ್ವೇ ಬುಲೆಚ್ಚಿಲ್ ಆತಿಜಿ ಪನ್ನಿ ಕಲು ತೆರಿಕೆ ಜನಕುಲೆಗ್ ಇತ್ತಂಡ್. ಈ ತೆರಿಕೆಲಾ ಸಮ ಅತ್ತ ಪನ್ನಿನೆನ್ ನಮಕ್ ತುಳು ಬಾಸೆಡ್ ತುಳು ಲಿಪಿಟ್ ಇತೊರ್ತು ತಿಕ್ಕಿನ ಇರುವೊರ್ದುಲಾ ಮಿತ್ತ ಸಾಹಿತ್ಯ ಕೃತಿಕುಲು ತೆರಿಪಾದ್ ಕೊರ್ತುಂಡು. ತುಳು ಬಾಸೆ ಒಂಜಿ ಕಾಲೊಡು ತುಳುನಾಡ್ ಆಡಳಿತ ಬಾಸೆ ಆದಿತ್ತಂಡ್ ಪನ್ನಿನವು ನಮಕ್ ತುಳು ಲಿಪಿಟ್ ತುಳುಟೆ ತಿಕ್ಕಿನ ಮುಪ್ಪೊರ್ದುಲಾ ದಿಂಜ ಕಲ್ಪರವು(ಶಾಸನ)ಲು ಸಾಕ್ಷಿಯಾದುಂಡು.

ತುಳುಲಿಪಿ ಇನಿಕೋಡೆ ಉಂಡು ಮಲ್ತಿನ ಅತ್ತ, ಉಂದು ಇತ್ತೆದಕುಲು ಮಲ್ತಿನ ಪೊಸ ಲಿಪಿ ಅತ್ತ. ಸಾರ ವರ್ಸೊರ್ದಿಂಚಿ ಈ ಲಿಪಿನ್ ತುಳು ಬರೆಯರೆ ಗಲಸೊಂದಿತ್ತೆರ್. ಯಾಪ ಜರ್ಮನ್ ಮಿಷನರಿನಕುಲು ಕುಡ್ಲಗ್ ಬತ್ತ ಕನ್ನಡ ಲಿಪಿಕ್ ಅಚ್ಚಿ ಮಲ್ತೆರೊ ಅಪಗೊರ್ದು ಬೊಕ್ಕ ತುಳುನ್ ಕನ್ನಡ ಲಿಪಿಟ್ ಬರೆಪಿನ ಪರಂಪರೆ ಸುರು ಆಂಡ್. 19ನೇ ಶತಮಾನೊರ್ದು ದುಂಬು ಕನ್ನಡ ಲಿಪಿ ತೆರಿದಿತ್ತಂಡಲಾ ತುಳುವೆರ್ ತುಳು ಬರೆನಗ ತುಳುಲಿಪಿಯೇ ಗಲಸ್ತೆರ್. ಉಂದೆಕ್ ಮಲ್ಲ ಉದಾರ್ಮೆ ಪಂಡ ನಮಕ್ ಕುಡ್ಲದಲ್ಪ ತಿಕ್ಕಿನ ಒಂಜಿ 13ನೇ ಶತಮಾನದ ಶಾಸನ. ಅವೆಟ್ ತುಳು ಬಾಸೆನ್ ತುಳುಲಿಪಿಟ್ ಕನ್ನಡೊನು ಕನ್ನಡ ಲಿಪಿಟ್ ಬರೆತೆರ್, ಅವ್ಲಾ ಒಂಜೆ ಕಲ್ಪಡ್. ಸುಮಾರ್ ಒರುಂಬನೇ ಶತಮಾನೊರ್ದು ಪದಿನೊರುಂಬನೇ ಶತಮಾನ ಮುಟ್ಟು ತುಳುಲಿಪಿ ತುಳು ಬಾಸೆಗ್

ಗಲಸೊಂದಿತ್ತಿನ ಸಾಕ್ಷಿ ನಮಡ ಉಂಡು. ತುಳುಲಿಪಿಟೇ ಬರೆತಿನ ಮಹಾಕಾವ್ಯೊಲಾಯಿನ ಶ್ರೀ ಭಾಗವತೋ, ಕಾವೇರಿ, ಮಹಾಭಾರತೋ, ಕರ್ಣಪರ್ವ, ದೇವಿ ಮಹಾತ್ಮೆ-ಗದ್ಯ ಇಂಚಿನ ಸುಮಾರ್ ಸಾಹಿತ್ಯೊಲೆನ್ 13ನೇ ಶತಮಾನೊದುರ್ 17ನೇ ಶತಮಾನ ಮುಟ್ಟು ತುಳುಮಹಾಕವಿಕುಲು ರಚಿತ್ದೆರ್.

ಇಂಚಿತ್ತಿನ ಪಿರಾಕ್ಡ ತುಳು ಲಿಪಿನ್ ತೆರಿದಿನಕುಲು ಮಸ್ತ ಕಮ್ಮಿ. ತುಳು ಲಿಪಿ ಕಲ್ಪೊಡು ಪನ್ನಿ ಅಂಗಲಾಪು ಉಪ್ಪುನ ತುಳುವೆರೆಗ್ ಸ್ವಂತ ಕಲ್ಪರೆ ಸರಿಯಾಯಿನ ಬೂಕು ಇಜ್ಜಿ. ತುಳು ಲಿಪಿ ಕಲ್ಪುನಕಲೆನ ಸಂಖ್ಯೆ ದಿಂಜ ಆವೊಡು, ಕಲ್ಪರೆ ಮನಸ್ ಇತ್ತಿನಕಲೆಗ್ ಒಂಜಿ ಕೈಪಿಡಿದಲೆಕ್ಕ ಪುಸ್ತಕ ಕನೊಡು ಪನ್ನಿ ಕನೊಟು ತುಳು ಸಾಂಸ್ಕೃತಿಕ ಸಂಶೋಧನಾ ಪ್ರತಿಷ್ಠಾನದಕುಲು ಈ ಒಂಜಿ ಎಲ್ಯ ಬೂಕುನು ನಿಕಲೆನ ಎದುರು ದೀವೊಂದುಲ್ಲ. ತುಳುಕೊಂಜಿ ಕೈಪಿಡಿ ಬೋಡು ಪನ್ನಿ ಕನೊನು ದೀವೊಂದು, ನಮ ಇಂಚ ಮಲ್ಪುಗ ಪನ್ದ ಯೋಜನೆದ ರೂಪುರೇಷೆ ಮಲ್ತ ಈ ಬೂಕುದ ಪ್ರಧಾನ ಶಿಲ್ಪಿಯಾದ್ ಬೂಕುಗು ಜೀಟಿಗೆ ಪನ್ನಿ ಪುದರ್ ಕೊರಿನ ಪ್ರತಿಷ್ಠಾನದ ಪದುಕೆರಾಯಿನ ನಿಶ್ಚಿತ್.ಜಿ.ರಾಮಕುಂಜ, ಅಂಚೆನೆ ತುಳುತ ಬೇಲೆ ಪನ್ನಗ ಮಾತೆನ್ನಾ ಬರಿಕ್ ದೀದ್ ತುಳುಕಾದ್ ಪಗೆಲ್ ರಾತ್ರೆ ಪುನೆಯೊಂದು ಪುಗೆಲ್ ಪುಗೆಲ್ ಕೊರ್ಪಿನ ನಮ್ಮ ಪ್ರತಿಷ್ಠಾನದ ಪದುಕೆರಾಯಿನ ಬೆನ್ನನ್ ಕಾರ್ಡೋಜ್ ಬೊಕ್ಕ ಸುಶಾನ್ ಕೋಟ್ಯಾನ್, ಈ ಬೂಕುದ ಬೆರಿ ಪತ್ತಾದ್ ಮಾತೆರೆನ್ನಾ ಒಂಜಿ ಮಲ್ತೊಂದು ತುಳುಕೊಂಜಿ ಕಾಣಿಕೆ ಕೊರ್ಕ ಪನ್ದ ಪುನೆಯೊಂದಿಪ್ಪುನ ಪ್ರತಿಷ್ಠಾನದ ಪೆರಿಯ ಪದುಕೆಯಾರಿನ ಮಹಿ ಮುಲ್ಕಿ ಸೇರ್ದ್ ತುಳುವೆರೆನ ಎದುರು ತುಳುವಪ್ಪೆನ ಮಟ್ಟಿಲ್ಗ 'ಜೀಟಿಗೆ' ಪನ್ನಿ ತುಳು ಬರವುದ ಗೊಂಚಿಲ್ ಬೂಕು ದೀವೊಂದುಲ್ಲ. ತುಳುವೆರ್ ಉಂದೆನ್ ದೆತೊಂದು, ತುಳು ಬರವು ಕಲ್ತ ಇಂಚಿನ ನನಲಾತ್ ಚಾಕಿರಿ ಎಂಕುಲು ತುಳುವಪ್ಪೆಗ್ ಕೊರ್ಪಿಲೆಕ್ಕ ಬೆರಿಬಲ ಕೊರೊಡು.

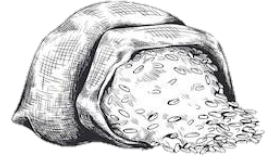
- ತುಳು ಸಾಂಸ್ಕೃತಿಕ ಸಂಶೋಧನಾ ಪ್ರತಿಷ್ಠಾನ

అ

a అ

అరి

ari అరి



ఆ

ā ఆ

ఆట

āta ఆట



ఇ

i ఇ

ఇర

irè ఇర



ఈ

ī ఈ

ఈండ్

īndy ఈండ్



ఊ

u ఊ

ఊల

ulè ఊల



೨

u ಉ

ಉರ

urè ಉರೆ

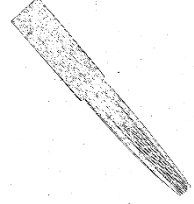


ಊ

ū ಊ

ಊರಣ

ūranè ಊರನೆ



ಋ

r ಋ

ಋಷಿ

rṣi ಋಸಿ



ೠ

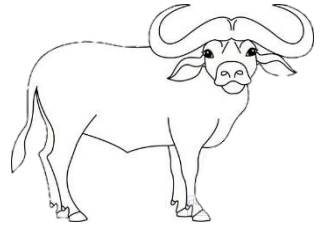
r̄ ಋ

ಋ

e ಎ

ಋರು

eru ಎರು

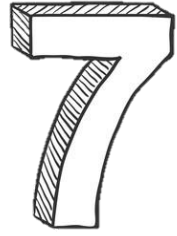


ඒ

ē ඩ

ඒෂ්

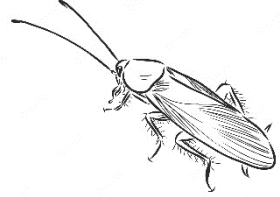
ēḷu ඩඞ



ඒඞ

è ඩ*

ඒඞඞඞ
èkkalè ඩඞඞ



ඒඞ

é ඩ*

ඒඞ

ai ඩ

ඒඞඞ

ainu ඩඞ

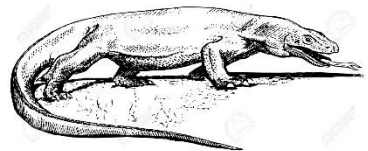


ඒ

o ඩ

ඒඞ

odu ඩඞ



ක

ka ජ

කර

kara ජර



ඛ

kha ඛ

ඛද්ද

khadga ඛද්ද

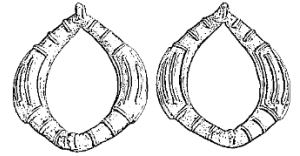


ග

ga ග

ගග්ගර

gaggara ගග්ගර

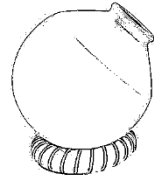


ඝ

gha ඝ

ඝඨ

ghata ඝඨ

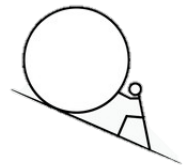


භ

ṅa භ

භභ්භ

banṅa භභ්භ



ച

ca ച

ചനില്

canily ചനീല്



ച

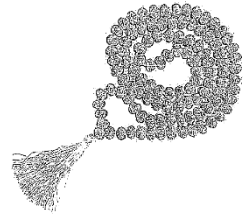
cha ഛ

ജ

ja ജ

ജപതകായി

japatakāyi ജപതകായി



ഝ

jha ഝ

ഞ

ña ഞ

ഞാലിശര

ñōlisara ഞാലിശര



S

ṭa ಟ

ಸಪಾಲ್

ṭapāḷu ಟಪಾಲ್



ṭha ಠ

ಙ

ḍa ಡ

ಙಬ್ಬಣ

ḍabbana ಡಬ್ಬನ

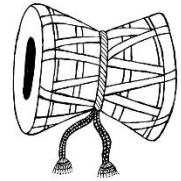


ಙ

ḍha ಢ

ಙಮರು

ḍhamaru ಢಮರು



ಢ

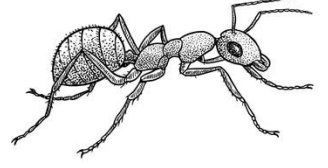
ṇa ಣ

ത

ta ത

തബൂർ

taburu തബൂരു

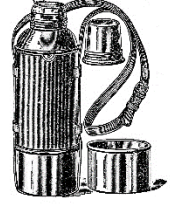


ത

tha ഥ

തർമ്യാ

tharmās ഥർമ്യാസ്

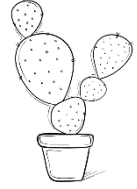


ദ

da ദ

ദാപ്പാല

dadpālè ദാപ്പാലേ



ധ

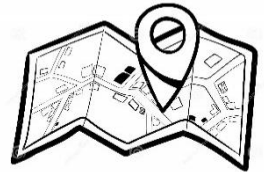
dha ധ

ന

na ണ

നാപ്പ

nacca ണാപ്പ

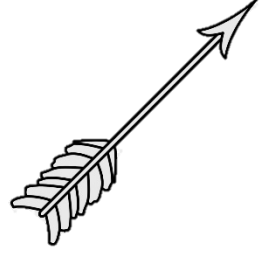


ಪ

pa ಪ

ಪಗರಿ

pagari ಪಗರಿ

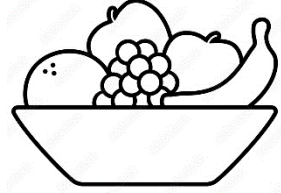


ಫ

pha ಫ

ಫಲ

phala ಫಲ



ಬ

ba ಬ

ಬಚ್ಚಿರ

baccirè ಬಚ್ಚಿರ



ಭ

bha ಭ

ಭರಣಿ

bharani ಭರಣಿ



ಮ

ma ಮ

ಮಡಲ್

maḍalu ಮಡಲ್



ಖ

ya ಯ

ಖ೧೨

yame ಯಮೆ



ರ

ra ರ

ರಡ್ಡಾಳು

rakkase ರಕ್ಕಸೆ



ಲ

la ಲ

ಲಟ್ಟಣ

lattanè ಲತ್ತನೆ

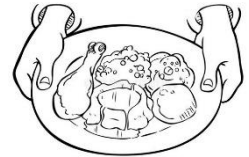


ವ

va ವ

ವಣ್ಣು

vanas ವನಸ್

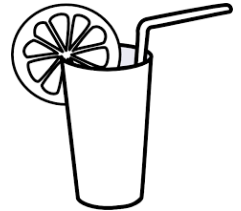


ಷ

śa ಶ

ಷಾರ್ಬತ್

śarbat ಶರ್ಬತ್



ಐಕ್ಯಾಕ್ಷರಗಳು (ಒತ್ತಕ್ಷರಗಳು)

ಕ	ಖ	ಗ	ಘ	ಙ
ಚ	ಛ	ಜ	ಝ	ಞ
ಟ	ಠ	ಡ	ಢ	ಣ
ತ	ಥ	ದ	ಧ	ನ
ಪ	ಫ	ಬ	ಭ	ಮ
ಯ	ರ	ಲ	ಲೃ	ಲಃ
ವ	ವೃ	ವಃ	ಷ	ಷಃ

ಇಂಚಲಾ ಬರೆಯೊಲಿ

ಕ್ಕ = kka = ಣ್ಣ = ಥಥ = ಢ್ಢ	ಗ್ಗ = gga = ಙ್ಙ = ಞ್ಞ
ಠ್ಠ = ththa = ಳ್ಳ = ಳ್ಳ	ಯ್ಯ = yya = ಞ್ಞ = ಞ್ಞ
ರ್ರ = rra = ಳ್ಳ = ಳ್ಳ (ರ್ರ)*	ಲ್ಲ = lla = ಳ್ಳ = ಳ್ಳ = ಳ್ಳ
ವ್ವ = vva = ಳ್ಳ = ಳ್ಳ	ಷ್ಷ = ṣṣa = ಳ್ಳ = ಳ್ಳ

- ತುಳುಟ್ ರ ಅಕ್ಷರೊಗು ಅಡಿಒತ್ತು ಕೊರ್ಪುನ ಕ್ರಮ ಇಜ್ಜಿ.
- ರ ಅಕ್ಷರೊದೊಟ್ಟುಗು ಬೇತೆ ಅಕ್ಷರೊಲೆನ್ ಬರೆಪುನ ಪೊರ್ತುಡು ನಮ ರೇಫ (ಅರ್ಕ) ಗಲಸುವ. ಉದಾರ್ಮ್, ರ + ಥ = ಢ
- ಒವ್ವೇ ಅಕ್ಷರೊದ ವಿರಾಮರೂಪ ಬರೆಯೊಡಾಂಡ, ಅಕ್ಷರೊದ ತರೆತ ಮಿತ್ತ ಅರ್ಥಚಂದ್ರ ಬರೆಯೊಡು. ಉದಾರ್ಮ್, ಕ್ = ಢ

ಉಂಶ್ಚಲ (ಸಂಖ್ಯೆಲು)

0 : ೦	6 : ೫
1 : ೧	7 : ೬
2 : ೨	8 : ೭
3 : ೩	9 : ೮
4 : ೪	10 : ೯ (೧೦)
5 : ೫	100 : ೯ (೧೦೦)

ಉಂಶ್ಚಲ (ಬರೆದ್ ಕಲುಲೆ)

ಪಕ್ಕಿ : ಒಡ್ಡಿ	ಪಚ್ಚಡೆ : ಒಪ್ಪುಗು
ಕಿಣ್ಣ : ದಿಣ್ಣ	ಬಡ್ಡ : ಒಪ್ಪುಂ
ಪೆತ್ತ : ಒಪ್ಪು	ಕೆನ್ನಿ : ಒಪ್ಪು
ಅಬ್ಬ : ಒಪ್ಪು	ಬಯ್ಯ : ಒಪ್ಪು
ಪಲ್ಲ : ಒಪ್ಪು	ಶ್ಯ : ಒಪ್ಪು
ಬಗ್ಗ : ಒಪ್ಪು	ಕಜ್ಜ : ಒಪ್ಪು
ಬೊಟ್ಟು : ಒಪ್ಪು	ಸುಣ್ಣ : ಒಪ್ಪು
ಮುದ್ದನ್ : ಒಪ್ಪು	ಅಪ್ಪೆ : ಒಪ್ಪು
ಅಮ್ಮೆ : ಒಪ್ಪು	ಸುಳ್ಳು : ಒಪ್ಪು
ವಪ್ಪ : ಒಪ್ಪು	ಸಪ್ಪ : ಒಪ್ಪು

ಕಟ್ಟಾನ : ಒಪ್ಪು	ಎಲ್ಯ : ಒಪ್ಪು
ನಿಲ್ಕ : ಒಪ್ಪು	ನಿದ್ರೆ : ಒಪ್ಪು
ಆನೋವು : ಒಪ್ಪು	ಪೊರ್ತು : ಒಪ್ಪು
ಬಲ್ಯ : ಒಪ್ಪು	ಇಂಗ್ಲಿಷ್ : ಒಪ್ಪು
ಬೊಡ್ಡಿ : ಒಪ್ಪು	ಬುಲೆಚ್ಚಿಲ್ : ಒಪ್ಪು

ಇತ್ತೀಚೆಗೆ ಘಟನೆಗಳು (ಓದದ ಬರಲೆ)

- ಅಂಚೆ ಉಲ್ಲೇಖ ? : ಎಂಚ್ ಉಲ್ಲೇಖ ?
- ಅಂಚೆ ಅಭಿಮತ : ಎಂಚ್ ಬೋರ್ಡು
- ಅಂಚೆ ಅಭಿಮತ : ಒಡೆಗ್ ಪೋಪಿನಿ
- ಅನುಚಿತ ಜನತೆ : ತೂವರೆ ಪೋರ್ಲು
- ಅನುಚಿತ ಜನತೆ : ಚೀಪೆ ಕುಕ್ಕು
- ಅನುಚಿತ ಜನತೆ : ಮದಿಮೆದ ಲೆಪೋಲೆ
- ಅನುಚಿತ ಜನತೆ : ವನಸ್ ಆಂಡ್
- ಅನುಚಿತ ಜನತೆ : ಯಾನ್ ಬರ್ಪೆ
- ಅನುಚಿತ ಜನತೆ : ಆಯೆ ಬರ್ಪೆ
- ಅನುಚಿತ ಜನತೆ : ತತ್ತ ಪೋಂಡು
- ಅನುಚಿತ ಜನತೆ : ತಮ್ಮನದ ವನಸ್
- ಅನುಚಿತ ಜನತೆ : ಕೋಲ ಪಿರಿಂಡ್

- ನನ ಎಂಚ್ ಬೋರ್ಡು : ೧೧ ಅಂಚೆ ಅಭಿಮತ
- ತಮೆರಿ ದಾಂತಿ ಪೋಣ್ಣು : ೧೨೨೨ ಅಂಚೆ ಅಭಿಮತ
- ಪೋರ್ಲು ಪರ್ಬದ ಇಮೆನ : ಅಭಿಮತ ಲೆಪೋಲೆ
- ಉನ್ನಿ ನುಪ್ಪುಗು ಎತ್ತಾರ : ಅಭಿಮತ ಅನುಚಿತ ಜನತೆ
- ಉಪ್ಪಡ್ ಪಚ್ಚಿರ್ ಕಚಿಪು : ಅಭಿಮತ ಅನುಚಿತ ಜನತೆ

- ನಾಟಕ (ಪಾಡ್ವನ) -

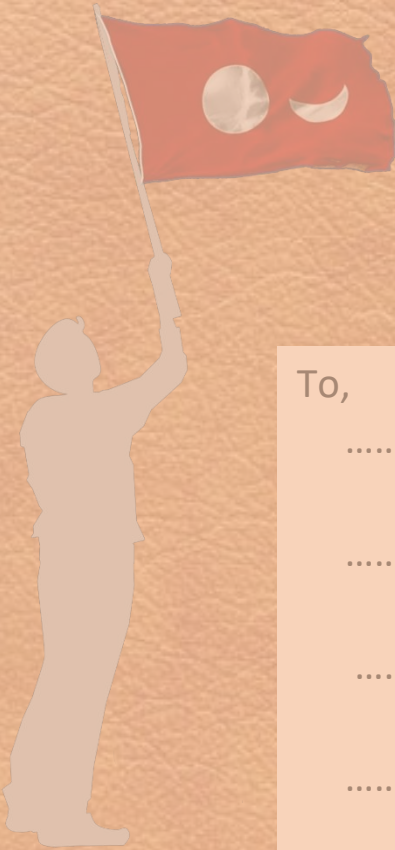
ಗಿಡ್ಡು ಟಿಪ್ಪಣಿ ಉನ್ನಿಮತ
 ಉನ್ನಿಮತ ಅಭಿಮತ ಅನುಚಿತ ಜನತೆ
 ಅಭಿಮತ ಅನುಚಿತ ಜನತೆ
 ಅನುಚಿತ ಜನತೆ ಅಭಿಮತ ಅನುಚಿತ ಜನತೆ

සාර්ව ජනවේදී වැඩිදියුණු කිරීමේ කටයුතු සඳහා වැඩි වැඩි වශයෙන් කටයුතු කරනු ලබන බවට විශ්වාසයක් ඇත. මෙහිදී වැඩිදියුණු කිරීමේ කටයුතු සඳහා වැඩි වැඩි වශයෙන් කටයුතු කරනු ලබන බවට විශ්වාසයක් ඇත.

මෙහිදී වැඩිදියුණු කිරීමේ කටයුතු සඳහා වැඩි වැඩි වශයෙන් කටයුතු කරනු ලබන බවට විශ්වාසයක් ඇත. මෙහිදී වැඩිදියුණු කිරීමේ කටයුතු සඳහා වැඩි වැඩි වශයෙන් කටයුතු කරනු ලබන බවට විශ්වාසයක් ඇත.

මෙහිදී වැඩිදියුණු කිරීමේ කටයුතු සඳහා වැඩි වැඩි වශයෙන් කටයුතු කරනු ලබන බවට විශ්වාසයක් ඇත. මෙහිදී වැඩිදියුණු කිරීමේ කටයුතු සඳහා වැඩි වැඩි වශයෙන් කටයුතු කරනු ලබන බවට විශ්වාසයක් ඇත.

මෙහිදී වැඩිදියුණු කිරීමේ කටයුතු සඳහා වැඩි වැඩි වශයෙන් කටයුතු කරනු ලබන බවට විශ්වාසයක් ඇත. මෙහිදී වැඩිදියුණු කිරීමේ කටයුතු සඳහා වැඩි වැඩි වශයෙන් කටයුතු කරනු ලබන බවට විශ්වාසයක් ඇත.



To,

.....

.....

.....

.....

If not delivered return to this address,
4-43, Gurukripa
Near uppikala, Athikaribettu post
Mulki Tq, Tulunad 574154